

Tavar Deck

Soluzioni in legno per esterno



LE LUCI, LE OMBRE, CONTRASTI INCRESPATI DAL SOLE







IL CALORE DELLA CASA, ANCHE ALL'APERTO









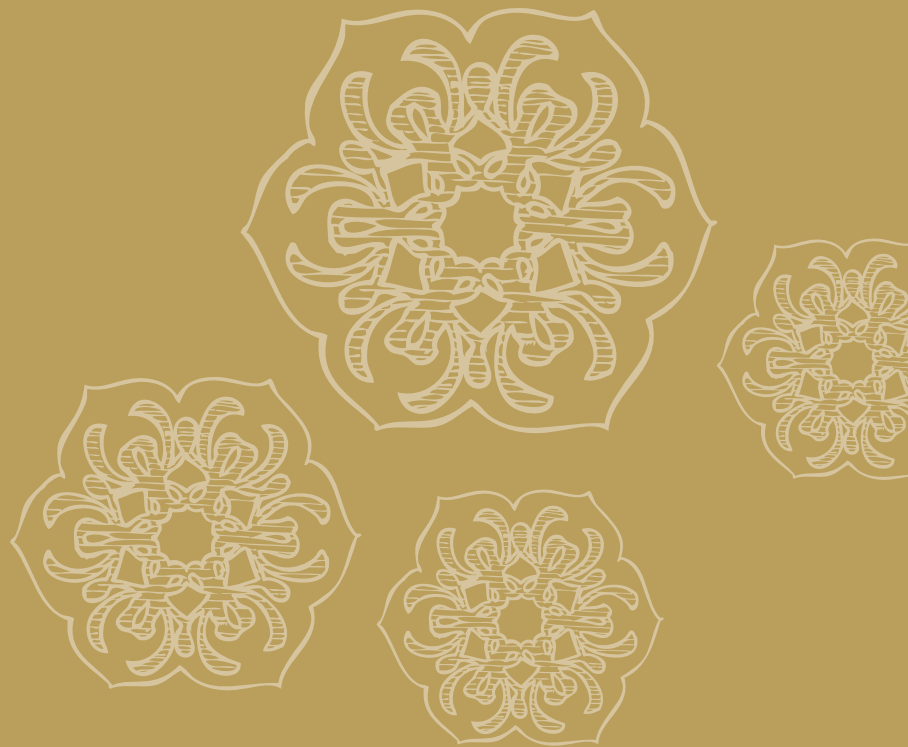
SEDUTI ALL'ARIA APERTA, ACCAREZZATI DAL VENTO







LASCIARSI ANDARE AL PIACERE DEI SOGNI







Tavar Deck

Soluzioni in legno per esterno



deck - listone in massello per esterni

Specie legnose	Ipé, Teak Burma, Frassino termotrattato 215°C, Pau Oro
Spessore	19/21 mm
Larghezza	mm 90/100 – mm 120/140*
Lunghezza	Da 800 a 2.000 mm**
Posa	Su profili flottanti, con piastrelle di fissaggio e viti a scomparsa o con viti a vista, in acciaio Inox
Superficie	liscia, zigrinata "no skid" a richiesta

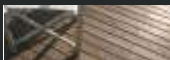
* solo Ipé, Teak Burma,
** per esigenze produttive le lunghezze possono variare

spine e quadrotte - massello per esterni

Specie legnose	Ipé, Teak Burma, Pau Oro
Spessore	19 mm
Larghezza	spine mm 85 – moduli mm 800
Lunghezza	spina italiana mm 600 - spina francese mm 510 moduli mm 800
Posa	Su profili flottanti, con piastrelle di fissaggio e viti a scomparsa in acciaio Inox
Superficie	liscia

Profili di supporto

Materiale	legni ad alta durabilità/alluminio
Spessore	mm 18/22
Larghezza	mm 50/60/80/90
Lunghezza	Da mm 600 a mm 2.000



Stabilimento balneare, particolare - Frassino termotrattato



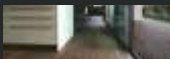
abitazione privata, attico con arredi da esterni - Ipé con lavorazione "no skid"



stabilimento balneare, particolare dell'area relax - Ipé con lavorazione "no skid"



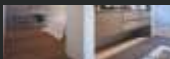
abitazione privata, interno con area wellness - Teak Burma



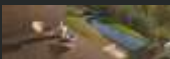
abitazione privata, interni e giardino - Frassino termotrattato



abitazione privata, attico con area wellness - Ipé



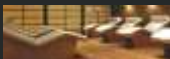
show room, arredo d'interni - Teak Burma



abitazione privata, rivestimento a parete - Ipé



stabilimento balneare, zona bar e ristorante - Frassino termotrattato



centro benessere, sala relax - Ipé



area residenziale, camminamento esterno - Ipé con lavorazione "no skid"



abitazione privata, attico, veduta notturna - Ipé







SINCE 1950

TAVAR

il legno

Tavar S.r.l. Pavimenti in legno

Via Medulino, 12 - 48122 Ravenna - Italia - Tel. +39.0544.422727 - Fax +39.0544.423931

tavar@tavar.it - www.tavar.it